



T.C.
ANADOLU ÜNİVERSİTESİ REKTÖRLÜĞÜ
Genel Sekreterlik
Yazı İşleri Müdürlüğü

Sayı : E-63784619-010.99-503911
Konu : Kendi Kendine Yardım Destek
Platformu

17.03.2023

DAĞITIM YERLERİNE

Üniversitemiz tarafından geliştirilen ve depremin psikolojik etkileri ile baş edebilmek için ihtiyaç hisseden herkese yardım alma imkânı sunan "Kendi Kendine Yardım Destek Platformu" tüm vatandaşlarımızın kullanımına açılmıştır.

Birçok psikolojik problemde etkililiği ispatlanmış olan Bilişsel Davranışçı Terapi yöntemleri temel alınarak hazırlanan platforma dileyen herkes <https://kendikendineyardim.anadolu.edu.tr/> adresinden ulaşarak ücretsiz destek alabilmekte olup, konuyla ilgili afiş yazımız ekinde gönderilmektedir.

Bilgilerini, söz konusu platformla ilgili duyurunun üniversiteniz bünyesinde yapılması hususunda gereğini arz ederim.

Prof. Dr. Fatih TEMİZEL
Rektör a.
Rektör Yardımcısı

Ek:Afiş

Dağıtım:
ABDULLAH GÜL ÜNİVERSİTESİ
REKTÖRLÜĞÜNE
ACIBADEM MEHMET ALİ AYDINLAR
ÜNİVERSİTESİ REKTÖRLÜĞÜNE
ADANA ALPARSLAN TÜRKEŞ BİLİM VE
TEKNOLOJİ ÜNİVERSİTESİ
REKTÖRLÜĞÜNE
ADİYAMAN ÜNİVERSİTESİ
REKTÖRLÜĞÜNE
AFYON KOCATEPE ÜNİVERSİTESİ
REKTÖRLÜĞÜNE
AFYONKARAHİSAR SAĞLIK BİLİMLERİ

Bu belge, güvenli elektronik imza ile imzalanmıştır.

Belge Doğrulama Kodu :BSRAJMY43N

Belge Doğrulama Adresi : <https://www.turkiye.gov.tr/anadolu-universitesi-ebys>

Yunus Emre Kampüsü Tepebaşı/Eskişehir
Telefon No:+90 222 335 05 80/1352-1353 Faks No:+90 222 335 36 16
e-Posta:gensek@anadolu.edu.tr İnternet Adresi:www.anadolu.edu.tr
Kep Adresi:anadoluuniversitesi@hs03.kep.tr

Bilgi için: Nuray YEŞİLTAŞ
Memur
Telefon No: 1352



ÜNİVERSİTESİ REKTÖRLÜĞÜNE
AĞRI İBRAHİM ÇEÇEN ÜNİVERSİTESİ
REKTÖRLÜĞÜNE
AKDENİZ ÜNİVERSİTESİ REKTÖRLÜĞÜNE
AKSARAY ÜNİVERSİTESİ REKTÖRLÜĞÜNE
ALANYA ALAADDİN KEYKUBAT
ÜNİVERSİTESİ REKTÖRLÜĞÜNE
ALANYA ÜNİVERSİTESİ REKTÖRLÜĞÜNE
ALTINBAŞ ÜNİVERSİTESİ REKTÖRLÜĞÜNE
AMASYA ÜNİVERSİTESİ REKTÖRLÜĞÜNE
ANKARA BİLİM ÜNİVERSİTESİ
REKTÖRLÜĞÜNE
ANKARA HACI BAYRAM VELİ
ÜNİVERSİTESİ REKTÖRLÜĞÜNE
ANKARA MEDİPOL ÜNİVERSİTESİ
REKTÖRLÜĞÜNE
ANKARA MÜZİK VE GÜZEL SANATLAR
ÜNİVERSİTESİ REKTÖRLÜĞÜNE
ANKARA SOSYAL BİLİMLER
ÜNİVERSİTESİ REKTÖRLÜĞÜNE
ANKARA ÜNİVERSİTESİ REKTÖRLÜĞÜNE
ANKARA YILDIRIM BEYAZIT
ÜNİVERSİTESİ REKTÖRLÜĞÜNE
ANTALYA BELEK ÜNİVERSİTESİ
REKTÖRLÜĞÜNE
ANTALYA BİLİM ÜNİVERSİTESİ
REKTÖRLÜĞÜNE
ARDAHAN ÜNİVERSİTESİ
REKTÖRLÜĞÜNE
ARTVİN ÇORUH ÜNİVERSİTESİ
REKTÖRLÜĞÜNE
ATAŞEHİR ADIGÜZEL MESLEK
YÜKSEKOKULU MÜDÜRLÜĞÜNE
ATATÜRK ÜNİVERSİTESİ REKTÖRLÜĞÜNE
ATILIM ÜNİVERSİTESİ REKTÖRLÜĞÜNE
AVRASYA ÜNİVERSİTESİ REKTÖRLÜĞÜNE
AVRUPA MESLEK YÜKSEKOKULU
MÜDÜRLÜĞÜNE
AYDIN ADNAN MENDERES ÜNİVERSİTESİ
REKTÖRLÜĞÜNE
BAHÇEŞEHİR ÜNİVERSİTESİ
REKTÖRLÜĞÜNE
BALIKESİR ÜNİVERSİTESİ
REKTÖRLÜĞÜNE
BANDIRMA ONYEDİ EYLÜL ÜNİVERSİTESİ
REKTÖRLÜĞÜNE
BARTIN ÜNİVERSİTESİ REKTÖRLÜĞÜNE
BAŞKENT ÜNİVERSİTESİ REKTÖRLÜĞÜNE
BATMAN ÜNİVERSİTESİ REKTÖRLÜĞÜNE
BAYBURT ÜNİVERSİTESİ REKTÖRLÜĞÜNE

Bu belge, güvenli elektronik imza ile imzalanmıştır.

Belge Doğrulama Kodu :BSRAJMY43N

Belge Doğrulama Adresi : <https://www.turkiye.gov.tr/anadolu-universitesi-ebys>

Yunus Emre Kampüsü Tepebaşı/Eskişehir
Telefon No:+90 222 335 05 80/1352-1353 Faks No:+90 222 335 36 16
e-Posta:gensek@anadolu.edu.tr İnternet Adresi:www.anadolu.edu.tr
Kep Adresi:anadoluuniversitesi@hs03.kep.tr

Bilgi için: Nuray YEŞİLTAŞ
Memur
Telefon No: 1352



İSTANBUL BEYKENT ÜNİVERSİTESİ
REKTÖRLÜĞÜNE
BEYKOZ ÜNİVERSİTESİ REKTÖRLÜĞÜNE
BEZM-İ ALEM VAKIF ÜNİVERSİTESİ
REKTÖRLÜĞÜNE
BİLECİK ŞEYH EDEBALI ÜNİVERSİTESİ
REKTÖRLÜĞÜNE
BİNGÖL ÜNİVERSİTESİ REKTÖRLÜĞÜNE
BİRÜNİ ÜNİVERSİTESİ REKTÖRLÜĞÜNE
BİTLİS EREN ÜNİVERSİTESİ
REKTÖRLÜĞÜNE
BOĞAZIÇI ÜNİVERSİTESİ REKTÖRLÜĞÜNE
BOLU ABANT İZZET BAYSAL
ÜNİVERSİTESİ REKTÖRLÜĞÜNE
BURDUR MEHMET AKİF ERSOY
ÜNİVERSİTESİ REKTÖRLÜĞÜNE
BURSA TEKNİK ÜNİVERSİTESİ
REKTÖRLÜĞÜNE
BURSA ULUDAĞ ÜNİVERSİTESİ
REKTÖRLÜĞÜNE
ÇAĞ ÜNİVERSİTESİ REKTÖRLÜĞÜNE
ÇANAKKALE ONSEKİZ MART
ÜNİVERSİTESİ REKTÖRLÜĞÜNE
ÇANKAYA ÜNİVERSİTESİ
REKTÖRLÜĞÜNE
ÇANKIRI KARATEKİN ÜNİVERSİTESİ
REKTÖRLÜĞÜNE
ÇUKUROVA ÜNİVERSİTESİ
REKTÖRLÜĞÜNE
DEMİROĞLU BİLİM ÜNİVERSİTESİ
REKTÖRLÜĞÜNE
DİCLE ÜNİVERSİTESİ REKTÖRLÜĞÜNE
DOĞUŞ ÜNİVERSİTESİ REKTÖRLÜĞÜNE
DOKUZ EYLÜL ÜNİVERSİTESİ
REKTÖRLÜĞÜNE
DÜZCE ÜNİVERSİTESİ REKTÖRLÜĞÜNE
EGE ÜNİVERSİTESİ REKTÖRLÜĞÜNE
ERCİYES ÜNİVERSİTESİ REKTÖRLÜĞÜNE
ERZİNCAN BİNALI YILDIRIM
ÜNİVERSİTESİ REKTÖRLÜĞÜNE
ERZURUM TEKNİK ÜNİVERSİTESİ
REKTÖRLÜĞÜNE
ESKİŞEHİR OSMANGAZİ ÜNİVERSİTESİ
REKTÖRLÜĞÜNE
ESKİŞEHİR TEKNİK ÜNİVERSİTESİ
REKTÖRLÜĞÜNE
FATİH SULTAN MEHMET VAKIF
ÜNİVERSİTESİ REKTÖRLÜĞÜNE
FENERBAHÇE ÜNİVERSİTESİ
REKTÖRLÜĞÜNE

Bu belge, güvenli elektronik imza ile imzalanmıştır.

Belge Doğrulama Kodu :BSRAJMY43N

Belge Doğrulama Adresi : <https://www.turkiye.gov.tr/anadolu-universitesi-ebys>

Yunus Emre Kampüsü Tepebaşı/Eskişehir
Telefon No:+90 222 335 05 80/1352-1353 Faks No:+90 222 335 36 16
e-Posta:gensek@anadolu.edu.tr İnternet Adresi:www.anadolu.edu.tr
Kep Adresi:anadoluuniversitesi@hs03.kep.tr

Bilgi için: Nuray YEŞİLTAŞ
Memur
Telefon No: 1352



FIRAT ÜNİVERSİTESİ REKTÖRLÜĞÜNE
GALATASARAY ÜNİVERSİTESİ
REKTÖRLÜĞÜNE
GAZİ ÜNİVERSİTESİ REKTÖRLÜĞÜNE
GAZİANTEP İSLAM BİLİM VE TEKNOLOJİ
ÜNİVERSİTESİ REKTÖRLÜĞÜNE
GAZİANTEP ÜNİVERSİTESİ
REKTÖRLÜĞÜNE
GEBZE TEKNİK ÜNİVERSİTESİ
REKTÖRLÜĞÜNE
GİRESUN ÜNİVERSİTESİ REKTÖRLÜĞÜNE
GÜMÜŞHANE ÜNİVERSİTESİ
REKTÖRLÜĞÜNE
HACETTEPE ÜNİVERSİTESİ
REKTÖRLÜĞÜNE
HAKKARİ ÜNİVERSİTESİ REKTÖRLÜĞÜNE
HALIÇ ÜNİVERSİTESİ REKTÖRLÜĞÜNE
HARRAN ÜNİVERSİTESİ REKTÖRLÜĞÜNE
HASAN KALYONCU ÜNİVERSİTESİ
REKTÖRLÜĞÜNE
HATAY MUSTAFA KEMAL ÜNİVERSİTESİ
REKTÖRLÜĞÜNE
HİTİT ÜNİVERSİTESİ REKTÖRLÜĞÜNE
IĞDIR ÜNİVERSİTESİ REKTÖRLÜĞÜNE
ISPARTA UYGULAMALI BİLİMLER
ÜNİVERSİTESİ REKTÖRLÜĞÜNE
IŞIK ÜNİVERSİTESİ REKTÖRLÜĞÜNE
İBN HALDUN ÜNİVERSİTESİ
REKTÖRLÜĞÜNE
İHSAN DOĞRAMACI BİLKENT
ÜNİVERSİTESİ REKTÖRLÜĞÜNE
İNÖNÜ ÜNİVERSİTESİ REKTÖRLÜĞÜNE
İSKENDERUN TEKNİK ÜNİVERSİTESİ
REKTÖRLÜĞÜNE
İSTANBUL AREL ÜNİVERSİTESİ
REKTÖRLÜĞÜNE
İSTANBUL ATLAS ÜNİVERSİTESİ
REKTÖRLÜĞÜNE
İSTANBUL AYDIN ÜNİVERSİTESİ
REKTÖRLÜĞÜNE
İSTANBUL TOPKAPI ÜNİVERSİTESİ
REKTÖRLÜĞÜNE
İSTANBUL BİLGİ ÜNİVERSİTESİ
REKTÖRLÜĞÜNE
İSTANBUL ESENYURT ÜNİVERSİTESİ
REKTÖRLÜĞÜNE
İSTANBUL GALATA ÜNİVERSİTESİ
REKTÖRLÜĞÜNE
İSTANBUL GEDİK ÜNİVERSİTESİ
REKTÖRLÜĞÜNE

Bu belge, güvenli elektronik imza ile imzalanmıştır.

Belge Doğrulama Kodu :BSRAJMY43N

Belge Doğrulama Adresi : <https://www.turkiye.gov.tr/anadolu-universitesi-ebys>

Yunus Emre Kampüsü Tepebaşı/Eskişehir
Telefon No:+90 222 335 05 80/1352-1353 Faks No:+90 222 335 36 16
e-Posta:gensek@anadolu.edu.tr İnternet Adresi:www.anadolu.edu.tr
Kep Adresi:anadoluuniversitesi@hs03.kep.tr

Bilgi için: Nuray YEŞİLTAŞ
Memur
Telefon No: 1352



İSTANBUL GELİŞİM ÜNİVERSİTESİ
REKTÖRLÜĞÜNE
İSTANBUL KENT ÜNİVERSİTESİ
REKTÖRLÜĞÜNE
İSTANBUL KÜLTÜR ÜNİVERSİTESİ
REKTÖRLÜĞÜNE
İSTANBUL MEDENİYET ÜNİVERSİTESİ
REKTÖRLÜĞÜNE
İSTANBUL MEDİPOL ÜNİVERSİTESİ
REKTÖRLÜĞÜNE
İSTANBUL OKAN ÜNİVERSİTESİ
REKTÖRLÜĞÜNE
İSTANBUL RUMELİ ÜNİVERSİTESİ
REKTÖRLÜĞÜNE
İSTANBUL SABAHATTİN ZAİM
ÜNİVERSİTESİ REKTÖRLÜĞÜNE
İSTANBUL SAĞLIK VE SOSYAL BİLİMLER
MESLEK YÜKSEKOKULU MÜDÜRLÜĞÜNE
İSTANBUL SAĞLIK VE TEKNOLOJİ
ÜNİVERSİTESİ REKTÖRLÜĞÜNE
İSTANBUL ŞİŞLİ MESLEK YÜKSEKOKULU
MÜDÜRLÜĞÜNE
İSTANBUL TEKNİK ÜNİVERSİTESİ
REKTÖRLÜĞÜNE
İSTANBUL TİCARET ÜNİVERSİTESİ
REKTÖRLÜĞÜNE
İSTANBUL ÜNİVERSİTESİ REKTÖRLÜĞÜNE
İSTANBUL ÜNİVERSİTESİ-CERRAHPAŞA
REKTÖRLÜĞÜNE
İSTANBUL YENİ YÜZYIL ÜNİVERSİTESİ
REKTÖRLÜĞÜNE
İSTANBUL 29 MAYIS ÜNİVERSİTESİ
REKTÖRLÜĞÜNE
İSTİNYE ÜNİVERSİTESİ REKTÖRLÜĞÜNE
İZMİR BAKIRÇAY ÜNİVERSİTESİ
REKTÖRLÜĞÜNE
İZMİR DEMOKRASİ ÜNİVERSİTESİ
REKTÖRLÜĞÜNE
İZMİR EKONOMİ ÜNİVERSİTESİ
REKTÖRLÜĞÜNE
İZMİR KATİP ÇELEBİ ÜNİVERSİTESİ
REKTÖRLÜĞÜNE
İZMİR KAVRAM MESLEK YÜKSEKOKULU
MÜDÜRLÜĞÜNE
İZMİR TINAZTEPE ÜNİVERSİTESİ
REKTÖRLÜĞÜNE
KADİR HAS ÜNİVERSİTESİ
REKTÖRLÜĞÜNE
KAFKAS ÜNİVERSİTESİ REKTÖRLÜĞÜNE
KAHRAMANMARAŞ İSTİKLAL

Bu belge, güvenli elektronik imza ile imzalanmıştır.

Belge Doğrulama Kodu :BSRAJMY43N

Belge Doğrulama Adresi : <https://www.turkiye.gov.tr/anadolu-universitesi-ebys>

Yunus Emre Kampüsü Tepebaşı/Eskişehir
Telefon No:+90 222 335 05 80/1352-1353 Faks No:+90 222 335 36 16
e-Posta:gensek@anadolu.edu.tr İnternet Adresi:www.anadolu.edu.tr
Kep Adresi:anadoluuniversitesi@hs03.kep.tr

Bilgi için: Nuray YEŞİLTAŞ
Memur
Telefon No: 1352



ÜNİVERSİTESİ REKTÖRLÜĞÜNE
KAHRAMANMARAŞ SÜTÇÜ İMAM
ÜNİVERSİTESİ REKTÖRLÜĞÜNE
KAPADOKYA ÜNİVERSİTESİ
REKTÖRLÜĞÜNE
KARABÜK ÜNİVERSİTESİ REKTÖRLÜĞÜNE
KARADENİZ TEKNİK ÜNİVERSİTESİ
REKTÖRLÜĞÜNE
KARAMANOĞLU MEHMETBEY
ÜNİVERSİTESİ REKTÖRLÜĞÜNE
KASTAMONU ÜNİVERSİTESİ
REKTÖRLÜĞÜNE
KAYSERİ ÜNİVERSİTESİ REKTÖRLÜĞÜNE
KIRIKKALE ÜNİVERSİTESİ
REKTÖRLÜĞÜNE
KIRKLARELİ ÜNİVERSİTESİ
REKTÖRLÜĞÜNE
KİRŞEHİR AHI EVRAN ÜNİVERSİTESİ
REKTÖRLÜĞÜNE
KİLİS 7 ARALIK ÜNİVERSİTESİ
REKTÖRLÜĞÜNE
KOCAELİ SAĞLIK VE TEKNOLOJİ
ÜNİVERSİTESİ REKTÖRLÜĞÜNE
KOCAELİ ÜNİVERSİTESİ REKTÖRLÜĞÜNE
KOÇ ÜNİVERSİTESİ REKTÖRLÜĞÜNE
KONYA GIDA VE TARIM ÜNİVERSİTESİ
REKTÖRLÜĞÜNE
KONYA TEKNİK ÜNİVERSİTESİ
REKTÖRLÜĞÜNE
KTO-KARATAY ÜNİVERSİTESİ
REKTÖRLÜĞÜNE
KÜTAHYA DUMLUPINAR ÜNİVERSİTESİ
REKTÖRLÜĞÜNE
KÜTAHYA SAĞLIK BİLİMLERİ
ÜNİVERSİTESİ REKTÖRLÜĞÜNE
LOKMAN HEKİM ÜNİVERSİTESİ
REKTÖRLÜĞÜNE
MALATYA TURGUT ÖZAL ÜNİVERSİTESİ
REKTÖRLÜĞÜNE
MALTEPE ÜNİVERSİTESİ REKTÖRLÜĞÜNE
MANİSA CELAL BAYAR ÜNİVERSİTESİ
REKTÖRLÜĞÜNE
MARDİN ARTUKLU ÜNİVERSİTESİ
REKTÖRLÜĞÜNE
MARMARA ÜNİVERSİTESİ
REKTÖRLÜĞÜNE
MEF ÜNİVERSİTESİ REKTÖRLÜĞÜNE
MERSİN ÜNİVERSİTESİ REKTÖRLÜĞÜNE
MİLLİ SAVUNMA ÜNİVERSİTESİ
REKTÖRLÜĞÜNE

Bu belge, güvenli elektronik imza ile imzalanmıştır.

Belge Doğrulama Kodu :BSRAJMY43N

Belge Doğrulama Adresi : <https://www.turkiye.gov.tr/anadolu-universitesi-ebys>

Yunus Emre Kampüsü Tepebaşı/Eskişehir
Telefon No:+90 222 335 05 80/1352-1353 Faks No:+90 222 335 36 16
e-Posta:gensek@anadolu.edu.tr İnternet Adresi:www.anadolu.edu.tr
Kep Adresi:anadoluuniversitesi@hs03.kep.tr

Bilgi için: Nuray YEŞİLTAŞ
Memur
Telefon No: 1352



MİMAR SİNAN GÜZEL SANATLAR
ÜNİVERSİTESİ REKTÖRLÜĞÜNE
MUDANYA ÜNİVERSİTESİ
REKTÖRLÜĞÜNE
MUĞLA SITKI KOÇMAN ÜNİVERSİTESİ
REKTÖRLÜĞÜNE
MUNZUR ÜNİVERSİTESİ REKTÖRLÜĞÜNE
MUŞ ALPARSLAN ÜNİVERSİTESİ
REKTÖRLÜĞÜNE
NECMETTİN ERBAKAN ÜNİVERSİTESİ
REKTÖRLÜĞÜNE
NEVŞEHİR HACI BEKTAŞ VELİ
ÜNİVERSİTESİ REKTÖRLÜĞÜNE
NİĞDE ÖMER HALİSDEMİR ÜNİVERSİTESİ
REKTÖRLÜĞÜNE
İSTANBUL NİŞANTAŞI ÜNİVERSİTESİ
REKTÖRLÜĞÜNE
NUH NACİ YAZGAN ÜNİVERSİTESİ
REKTÖRLÜĞÜNE
ONDOKUZ MAYIS ÜNİVERSİTESİ
REKTÖRLÜĞÜNE
ORDU ÜNİVERSİTESİ REKTÖRLÜĞÜNE
ORTA DOĞU TEKNİK ÜNİVERSİTESİ
REKTÖRLÜĞÜNE
OSMANİYE KORKUT ATA ÜNİVERSİTESİ
REKTÖRLÜĞÜNE
OSTİM TEKNİK ÜNİVERSİTESİ
REKTÖRLÜĞÜNE
ÖZYEGİN ÜNİVERSİTESİ REKTÖRLÜĞÜNE
PAMUKKALE ÜNİVERSİTESİ
REKTÖRLÜĞÜNE
PİRİ REİS ÜNİVERSİTESİ REKTÖRLÜĞÜNE
RECEP TAYYİP ERDOĞAN ÜNİVERSİTESİ
REKTÖRLÜĞÜNE
SABANCI ÜNİVERSİTESİ REKTÖRLÜĞÜNE
SAĞLIK BİLİMLERİ ÜNİVERSİTESİ
REKTÖRLÜĞÜNE
SAKARYA UYGULAMALI BİLİMLER
ÜNİVERSİTESİ REKTÖRLÜĞÜNE
SAKARYA ÜNİVERSİTESİ REKTÖRLÜĞÜNE
SAMSUN ÜNİVERSİTESİ REKTÖRLÜĞÜNE
SANKO ÜNİVERSİTESİ REKTÖRLÜĞÜNE
SELÇUK ÜNİVERSİTESİ REKTÖRLÜĞÜNE
SİİRT ÜNİVERSİTESİ REKTÖRLÜĞÜNE
SİNOP ÜNİVERSİTESİ REKTÖRLÜĞÜNE
SİVAS BİLİM VE TEKNOLOJİ ÜNİVERSİTESİ
REKTÖRLÜĞÜNE
SİVAS CUMHURİYET ÜNİVERSİTESİ
REKTÖRLÜĞÜNE
SÜLEYMAN DEMİREL ÜNİVERSİTESİ

Bu belge, güvenli elektronik imza ile imzalanmıştır.

Belge Doğrulama Kodu :BSRAJMY43N

Belge Doğrulama Adresi : <https://www.turkiye.gov.tr/anadolu-universitesi-ebys>

Yunus Emre Kampüsü Tepebaşı/Eskişehir
Telefon No:+90 222 335 05 80/1352-1353 Faks No:+90 222 335 36 16
e-Posta:gensek@anadolu.edu.tr İnternet Adresi:www.anadolu.edu.tr
Kep Adresi:anadoluuniversitesi@hs03.kep.tr

Bilgi için: Nuray YEŞİLTAŞ
Memur
Telefon No: 1352



REKTÖRLÜĞÜNE
ŞIRNAK ÜNİVERSİTESİ REKTÖRLÜĞÜNE
TARSUS ÜNİVERSİTESİ REKTÖRLÜĞÜNE
TED ÜNİVERSİTESİ REKTÖRLÜĞÜNE
TEKİRDAĞ NAMIK KEMAL ÜNİVERSİTESİ
REKTÖRLÜĞÜNE
TOBB EKONOMİ VE TEKNOLOJİ
ÜNİVERSİTESİ REKTÖRLÜĞÜNE
TOKAT GAZİOSMANPAŞA ÜNİVERSİTESİ
REKTÖRLÜĞÜNE
TOROS ÜNİVERSİTESİ REKTÖRLÜĞÜNE
TRABZON ÜNİVERSİTESİ REKTÖRLÜĞÜNE
TRAKYA ÜNİVERSİTESİ REKTÖRLÜĞÜNE
TÜRK HAVA KURUMU ÜNİVERSİTESİ
REKTÖRLÜĞÜNE
TÜRK-ALMAN ÜNİVERSİTESİ
REKTÖRLÜĞÜNE
TÜRK-JAPON BİLİM VE TEKNOLOJİ
ÜNİVERSİTESİ REKTÖRLÜĞÜNE
UFUK ÜNİVERSİTESİ REKTÖRLÜĞÜNE
UŞAK ÜNİVERSİTESİ REKTÖRLÜĞÜNE
ÜSKÜDAR ÜNİVERSİTESİ REKTÖRLÜĞÜNE
VAN YÜZÜNCÜ YIL ÜNİVERSİTESİ
REKTÖRLÜĞÜNE
YALOVA ÜNİVERSİTESİ REKTÖRLÜĞÜNE
YAŞAR ÜNİVERSİTESİ REKTÖRLÜĞÜNE
YEDİTEPE ÜNİVERSİTESİ REKTÖRLÜĞÜNE
YILDIZ TEKNİK ÜNİVERSİTESİ
REKTÖRLÜĞÜNE
YOZGAT BOZOK ÜNİVERSİTESİ
REKTÖRLÜĞÜNE
YÜKSEK İHTİSAS ÜNİVERSİTESİ
REKTÖRLÜĞÜNE
ZONGULDAK BÜLENT ECEVİT
ÜNİVERSİTESİ REKTÖRLÜĞÜNE

Bu belge, güvenli elektronik imza ile imzalanmıştır.

Belge Doğrulama Kodu :BSRAJMY43N

Belge Doğrulama Adresi : <https://www.turkiye.gov.tr/anadolu-universitesi-ebys>

Yunus Emre Kampüsü Tepebaşı/Eskişehir
Telefon No:+90 222 335 05 80/1352-1353 Faks No:+90 222 335 36 16
e-Posta:gensek@anadolu.edu.tr İnternet Adresi:www.anadolu.edu.tr
Kep Adresi:anadoluuniversitesi@hs03.kep.tr

Bilgi için: Nuray YEŞİLTAŞ
Memur
Telefon No: 1352

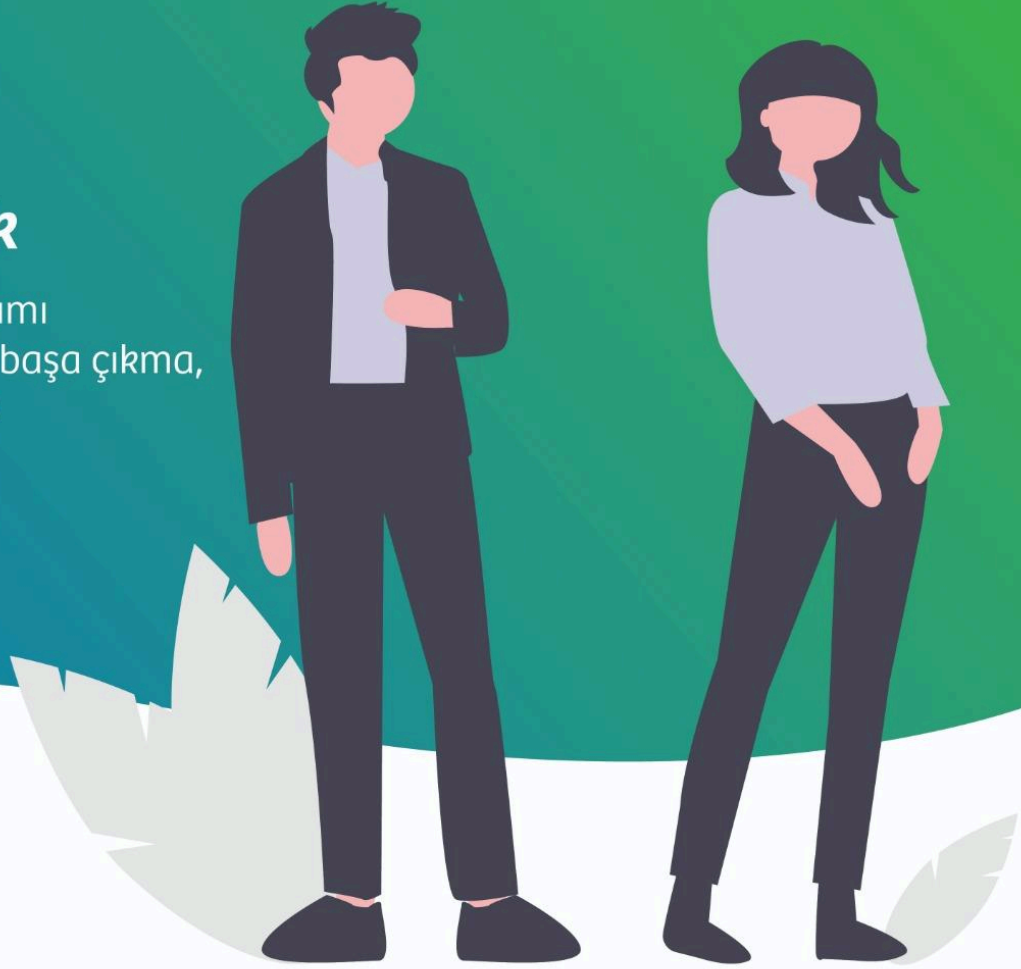




Kendi Kendine Yardım Platformu

Psikososyal Destek

Bilişsel davranışçı terapi yaklaşımı temelli depresif duygudurumla başa çıkma, kaygı ile başa çıkma ve stres ile başa çıkma programları



kendikendineyardim.anadolu.edu.tr

